

По вопросам продаж и поддержки обращайтесь:

**Алматы** (7273)495-231  
**Ангарск** (3955)60-70-56  
**Архангельск** (8182)63-90-72  
**Астрахань** (8512)99-46-04  
**Барнаул** (3852)73-04-60  
**Белгород** (4722)40-23-64  
**Благовещенск** (4162)22-76-07  
**Брянск** (4832)59-03-52  
**Владивосток** (423)249-28-31  
**Владикавказ** (8672)28-90-48  
**Владимир** (4922)49-43-18  
**Волгоград** (844)278-03-48  
**Вологда** (8172)26-41-59  
**Воронеж** (473)204-51-73  
**Екатеринбург** (343)384-55-89  
**Иваново** (4932)77-34-06  
**Ижевск** (3412)26-03-58  
**Иркутск** (395)279-98-46  
**Казань** (843)206-01-48

**Калининград** (4012)72-03-81  
**Калуга** (4842)92-23-67  
**Кемерово** (3842)65-04-62  
**Киров** (8332)68-02-04  
**Коломна** (4966)23-41-49  
**Кострома** (4942)77-07-48  
**Краснодар** (861)203-40-90  
**Красноярск** (391)204-63-61  
**Курган** (3522)50-90-47  
**Курск** (4712)77-13-04  
**Липецк** (4742)52-20-81  
**Магнитогорск** (3519)55-03-13  
**Москва** (495)268-04-70  
**Мурманск** (8152)59-64-93  
**Набережные Челны** (8552)20-53-41  
**Нижний Новгород** (831)429-08-12  
**Новокузнецк** (3843)20-46-81  
**Новосибирск** (383)227-86-73  
**Ноябрьск**(3496)41-32-12

**Омск** (3812)21-46-40  
**Орел** (4862)44-53-42  
**Оренбург** (3532)37-68-04  
**Пенза** (8412)22-31-16  
**Пермь** (342)205-81-47  
**Петрозаводск** (8142)55-98-37  
**Псков** (8112)59-10-37  
**Ростов-на-Дону** (863)308-18-15  
**Рязань** (4912)46-61-64  
**Самара** (846)206-03-16  
**Санкт-Петербург** (812)309-46-40  
**Саранск** (8342)22-96-24  
**Саратов** (845)249-38-78  
**Севастополь** (8692)22-31-93  
**Симферополь** (3652)67-13-56  
**Смоленск** (4812)29-41-54  
**Сочи** (862)225-72-31  
**Ставрополь** (8652)20-65-13  
**Сургут** (3462)77-98-35

**Сыктывкар** (8212)25-95-17  
**Тамбов** (4752)50-40-97  
**Тверь** (4822)63-31-35  
**Тольятти** (8482)63-91-07  
**Томск** (3822)98-41-53  
**Тула** (4872)33-79-87  
**Тюмень** (3452)66-21-18  
**Улан-Удэ** (3012)59-97-51  
**Ульяновск** (8422)24-23-59  
**Уфа** (347)229-48-12  
**Хабаровск** (4212)92-98-04  
**Чебоксары** (8352)28-53-07  
**Челябинск** (351)202-03-61  
**Череповец** (8202)49-02-64  
**Чита** (3022)38-34-83  
**Якутск** (4112)23-90-97  
**Ярославль** (4852)69-52-93

**Россия** +7(495)268-04-70

**Казахстан** +7(7172)727-132

**Киргизия** +996(312)96-26-47

сайт: [www.marshal.nt-rt.ru](http://www.marshal.nt-rt.ru) || эл. почта: [msr@nt-rt.ru](mailto:msr@nt-rt.ru)

# РУКОВОДСТВО ПО ЭКСПЛУАТАЦИИ НА ШАРОВЫЕ РАЗБОРНЫЕ КРАНЫ 11п43вп2НП, 11п43фт 1НП, 11п43фт НП



# Кран шаровой полный проход полимерный литой

11п43фтНП, 11п43фт1НП, 11вп43фт2НП



## Технические характеристики

Рабочее давление, не более.....	1,6 МПа
Температура рабочей среды.....	от - 10°C до +110°C
Рабочая среда.....	вода, газ, нефтепродукты и другие нетоксичные и неагрессивные среды, нейтральные к материалам деталей крана
Класс герметичности.....	A ГОСТ 9544
Климатическое исполнение.....	УЗ.1, УХЛ 3.1 ГОСТ 15150
Температура окружающей среды.....	не ниже - 40°C
Количество рабочих циклов.....	не менее 10 000
Полный срок службы.....	не менее 10 лет
Присоединение к трубопроводу.....	под приварку
Управление.....	рычаг
Концы под приварку в соответствии с ДСТУ Б В.2.5-18	
Краны изготовлены в соответствии с ГОСТ 22643	

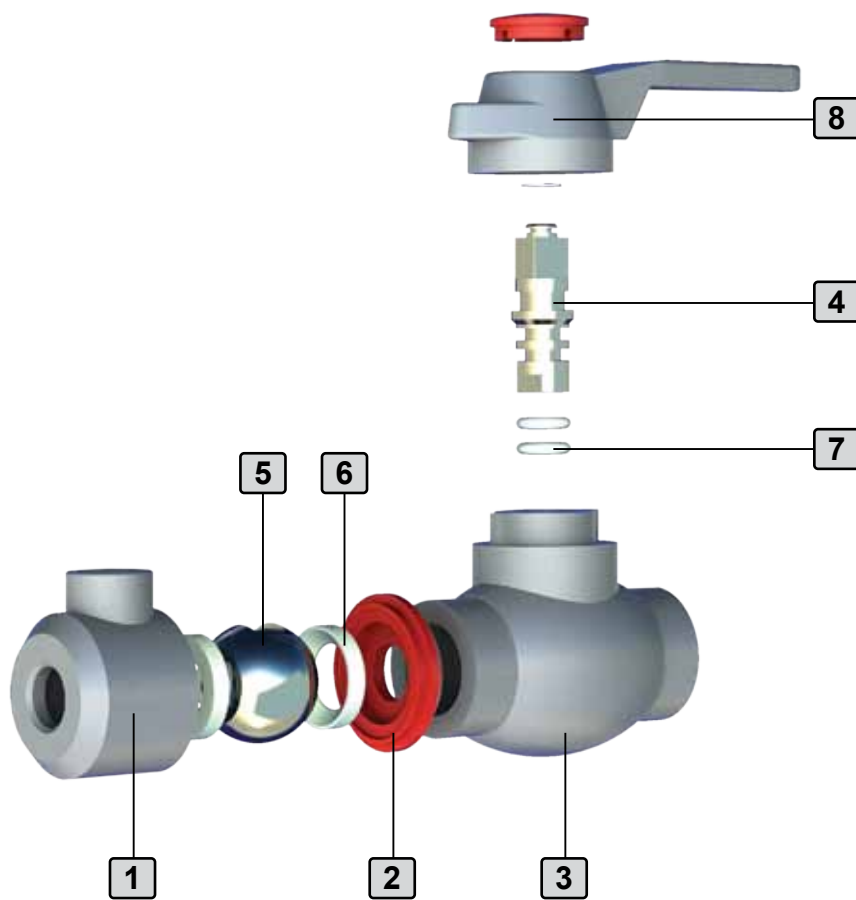
Возможно изготовление арматуры с учетом специальных требований заказчика, не противоречащих требованиям действующих стандартов.

## Назначение и область применения

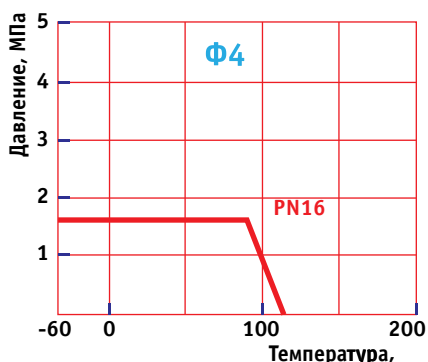
Краны шаровые полимерные с концами под приварку нагретым инструментом предназначены для установки в качестве запорного устройства, перекрывающего потоки жидких и газообразных рабочих сред на трубопроводах из полимерных труб.

## Конструкция

Кран шаровой полимерный. Полный проход. Исполнение под приварку нагретым инструментом. Корпус неразборный литой. Варианты исполнений: 11п43фтНП-корпус из полипропилена, 11п43фт1НП-корпус из полиэтилена, 11вп43фт2НП-Сварной корпус из поливинилхлорида. Кран не требует технического обслуживания и ремонта. Свободно плавающий шар уплотняется фторопластовыми седлами. Шпindelь, с защитой от выталкивания, уплотняется резиновыми кольцами. Управление краном производится вручную поворотом рычага на 90° до упоров. В открытом положении крана рычаг расположен вдоль оси трубопровода. Положение крана при монтаже на трубопроводе - произвольное, с потоком рабочей среды в любом направлении.



## График давление/температура

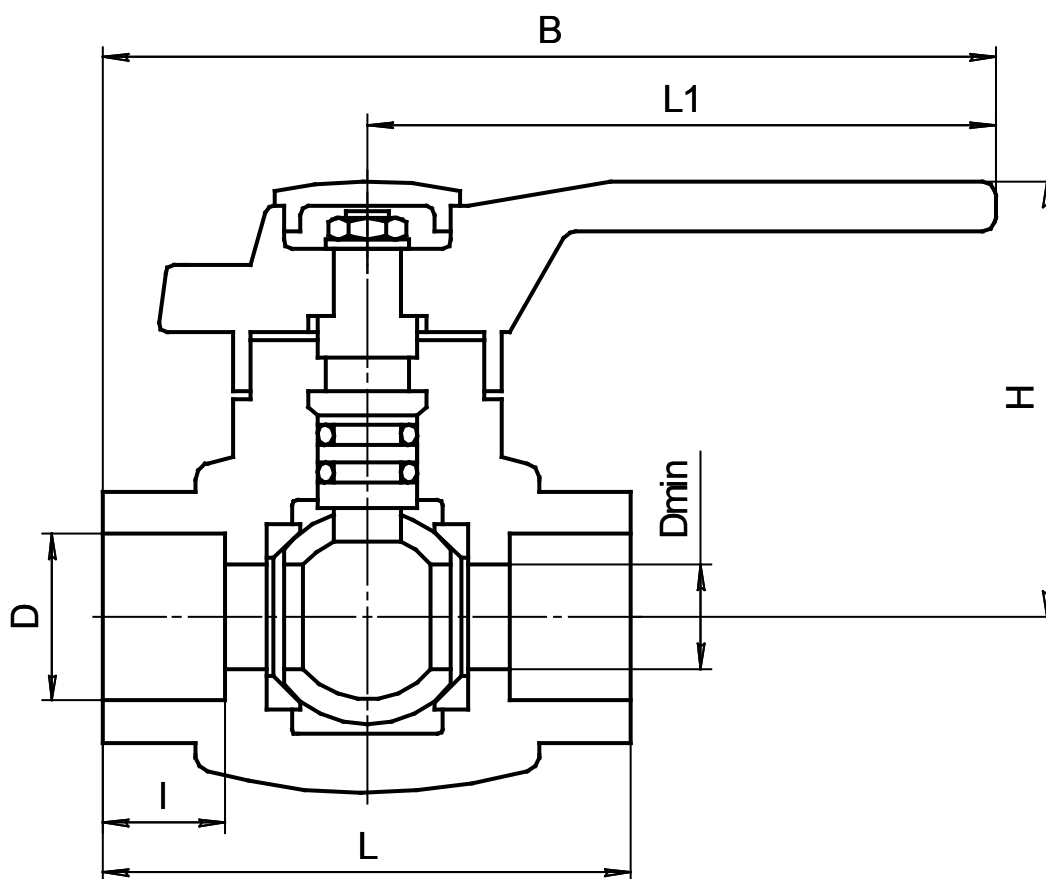


## Материалы основных деталей

	11п43фтНП	11п43фт1НП	11вп43фт2НП
1 Корпус	полипропилен	полиэтилен	поливинилхлорид
2 Кольцо	полипропилен	полиэтилен	поливинилхлорид
3 Оболочка	полипропилен	полиэтилен	поливинилхлорид
4 Шпindelь	20X13		
5 Шар	12X18H10T		
6 Седло	Фторопласт Ф4		
7 Уплотнение шпинделя	Резина ИРП1287		
8 Рычаг	полипропилен	полиэтилен	поливинилхлорид

## Основные размеры и масса

			PN16											
Обозначение			мм										кг	Kv
													трубы	
11п43фтНП.1.016.010	11п43фт1НП.1.016.010	11п43вп2НП.1.016.010	10	60	15,5	75	105	52	9	13	16	0,11	6	
11п43фтНП.1.016.015	11п43фт1НП.1.016.015	11п43вп2НП.1.016.015	15	63	19,5	75	106,5	52	12,5	14,5	20	0,12	16,3	
11п43фтНП.1.016.020	11п43фт1НП.1.016.020	11п43вп2НП.1.016.020	20	71	24,5	75	110,5	55	17	16	25	0,15	29,5	
11п43фтНП.1.016.025	11п43фт1НП.1.016.025	11п43вп2НП.1.016.025	25	80	31,5	75	115	61	24	18	32	0,27	43	
11п43фтНП.1.016.032	11п43фт1НП.1.016.032	11п43вп2НП.1.016.032	32	100	39,45	147	195	68	30	20,5	40	0,42	89	
11п43фтНП.1.016.040	11п43фт1НП.1.016.040	11п43вп2НП.1.016.040	40	115	49,5	147	202,5	72,5	37	23,5	50	0,64	230	
11п43фтНП.1.016.050	11п43фт1НП.1.016.050	11п43вп2НП.1.016.050	50	134	62,5	200	267	92	48	27,5	63	1,07	265	



По вопросам продаж и поддержки обращайтесь:

**Алматы** (7273)495-231  
**Ангарск** (3955)60-70-56  
**Архангельск** (8182)63-90-72  
**Астрахань** (8512)99-46-04  
**Барнаул** (3852)73-04-60  
**Белгород** (4722)40-23-64  
**Благовещенск** (4162)22-76-07  
**Брянск** (4832)59-03-52  
**Владивосток** (423)249-28-31  
**Владикавказ** (8672)28-90-48  
**Владимир** (4922)49-43-18  
**Волгоград** (844)278-03-48  
**Вологда** (8172)26-41-59  
**Воронеж** (473)204-51-73  
**Екатеринбург** (343)384-55-89  
**Иваново** (4932)77-34-06  
**Ижевск** (3412)26-03-58  
**Иркутск** (395)279-98-46  
**Казань** (843)206-01-48

**Калининград** (4012)72-03-81  
**Калуга** (4842)92-23-67  
**Кемерово** (3842)65-04-62  
**Киров** (8332)68-02-04  
**Коломна** (4966)23-41-49  
**Кострома** (4942)77-07-48  
**Краснодар** (861)203-40-90  
**Красноярск** (391)204-63-61  
**Курган** (3522)50-90-47  
**Курск** (4712)77-13-04  
**Липецк** (4742)52-20-81  
**Магнитогорск** (3519)55-03-13  
**Москва** (495)268-04-70  
**Мурманск** (8152)59-64-93  
**Набережные Челны** (8552)20-53-41  
**Нижний Новгород** (831)429-08-12  
**Новокузнецк** (3843)20-46-81  
**Новосибирск** (383)227-86-73  
**Ноябрьск**(3496)41-32-12

**Омск** (3812)21-46-40  
**Орел** (4862)44-53-42  
**Оренбург** (3532)37-68-04  
**Пенза** (8412)22-31-16  
**Пермь** (342)205-81-47  
**Петрозаводск** (8142)55-98-37  
**Псков** (8112)59-10-37  
**Ростов-на-Дону** (863)308-18-15  
**Рязань** (4912)46-61-64  
**Самара** (846)206-03-16  
**Санкт-Петербург** (812)309-46-40  
**Саранск** (8342)22-96-24  
**Саратов** (845)249-38-78  
**Севастополь** (8692)22-31-93  
**Симферополь** (3652)67-13-56  
**Смоленск** (4812)29-41-54  
**Сочи** (862)225-72-31  
**Ставрополь** (8652)20-65-13  
**Сургут** (3462)77-98-35

**Сыктывкар** (8212)25-95-17  
**Тамбов** (4752)50-40-97  
**Тверь** (4822)63-31-35  
**Тольятти** (8482)63-91-07  
**Томск** (3822)98-41-53  
**Тула** (4872)33-79-87  
**Тюмень** (3452)66-21-18  
**Улан-Удэ** (3012)59-97-51  
**Ульяновск** (8422)24-23-59  
**Уфа** (347)229-48-12  
**Хабаровск** (4212)92-98-04  
**Чебоксары** (8352)28-53-07  
**Челябинск** (351)202-03-61  
**Череповец** (8202)49-02-64  
**Чита** (3022)38-34-83  
**Якутск** (4112)23-90-97  
**Ярославль** (4852)69-52-93

**Россия** +7(495)268-04-70

**Казахстан** +7(7172)727-132

**Киргизия** +996(312)96-26-47

**сайт:** [www.marshal.nt-rt.ru](http://www.marshal.nt-rt.ru) || **эл. почта:** [msr@nt-rt.ru](mailto:msr@nt-rt.ru)