

По вопросам продаж и поддержки обращайтесь:

Алматы (7273)495-231
Ангарск (3955)60-70-56
Архангельск (8182)63-90-72
Астрахань (8512)99-46-04
Барнаул (3852)73-04-60
Белгород (4722)40-23-64
Благовещенск (4162)22-76-07
Брянск (4832)59-03-52
Владивосток (423)249-28-31
Владикавказ (8672)28-90-48
Владимир (4922)49-43-18
Волгоград (844)278-03-48
Вологда (8172)26-41-59
Воронеж (473)204-51-73
Екатеринбург (343)384-55-89
Иваново (4932)77-34-06
Ижевск (3412)26-03-58
Иркутск (395)279-98-46
Казань (843)206-01-48

Калининград (4012)72-03-81
Калуга (4842)92-23-67
Кемерово (3842)65-04-62
Киров (8332)68-02-04
Коломна (4966)23-41-49
Кострома (4942)77-07-48
Краснодар (861)203-40-90
Красноярск (391)204-63-61
Курган (3522)50-90-47
Курск (4712)77-13-04
Липецк (4742)52-20-81
Магнитогорск (3519)55-03-13
Москва (495)268-04-70
Мурманск (8152)59-64-93
Набережные Челны (8552)20-53-41
Нижний Новгород (831)429-08-12
Новокузнецк (3843)20-46-81
Новосибирск (383)227-86-73
Ноябрьск(3496)41-32-12

Омск (3812)21-46-40
Орел (4862)44-53-42
Оренбург (3532)37-68-04
Пенза (8412)22-31-16
Пермь (342)205-81-47
Петрозаводск (8142)55-98-37
Псков (8112)59-10-37
Ростов-на-Дону (863)308-18-15
Рязань (4912)46-61-64
Самара (846)206-03-16
Санкт-Петербург (812)309-46-40
Саранск (8342)22-96-24
Саратов (845)249-38-78
Севастополь (8692)22-31-93
Симферополь (3652)67-13-56
Смоленск (4812)29-41-54
Сочи (862)225-72-31
Ставрополь (8652)20-65-13
Сургут (3462)77-98-35

Сыктывкар (8212)25-95-17
Тамбов (4752)50-40-97
Тверь (4822)63-31-35
Тольятти (8482)63-91-07
Томск (3822)98-41-53
Тула (4872)33-79-87
Тюмень (3452)66-21-18
Улан-Удэ (3012)59-97-51
Ульяновск (8422)24-23-59
Уфа (347)229-48-12
Хабаровск (4212)92-98-04
Чебоксары (8352)28-53-07
Челябинск (351)202-03-61
Череповец (8202)49-02-64
Чита (3022)38-34-83
Якутск (4112)23-90-97
Ярославль (4852)69-52-93

Россия +7(495)268-04-70

Казахстан +7(7172)727-132

Киргизия +996(312)96-26-47

сайт: www.marshall.nt-rt.ru || эл. почта: msr@nt-rt.ru

РУКОВОДСТВО ПО ЭКСПЛУАТАЦИИ НА ШАРОВЫЕ РАЗБОРНЫЕ КРАНЫ 11с67п7СП



Кран шаровой полный проход разборный для нефтепродуктов

11с67п7СП



Технические характеристики

Рабочее давление, не более.....1,6 МПа; 2,5 МПа; 4,0 МПа
 Температура рабочей среды.....от - 40°С до +150°С
 Рабочая среда.....нефть, нефтепродукты, производные нефтепродуктов
 (бензины, сольвенты, бензол, толуол, дизельное топливо, керосин, масла)
 нефтехимическое сырье, некоторые продукты химического производства, в т.ч.
 монометиламин, метилтретибутиловый спирт (уплотнение – резина ПС-04), а также
 другие вещества, нейтральные к материалам деталей крана.
 Класс герметичности.....А ГОСТ 9544
 Климатическое исполнение.....У1 ГОСТ15150
 Температура окружающей среды.....не ниже - 40°С
 Количество рабочих циклов.....не менее 10 000
 Полный срок службы.....не менее 10 лет
 Присоединение к трубопроводу.....фланцевое
 Управление.....рычаг
 Краны изготовлены в соответствии с ГОСТ 28343 (ИСО7121)
 Строительные длины.....ГОСТ 28908, ГОСТ 3706 (ИСО5752)
 Размеры фланцев.....ГОСТ12815 (ИСО7005)

Возможно изготовление арматуры с учетом специальных требований заказчика, не противоречащих требованиям действующих стандартов.

Назначение и область применения

Краны шаровые с концами под приварку предназначены для установки в качестве запорного устройства, перекрывающего потоки жидких и газообразных рабочих сред на трубопроводах в химической, нефтеперерабатывающей, газовой и других отраслях промышленности.

Конструкция

Кран шаровой разборный. Полный проход. Исполнение под приварку. Сварной корпус из углеродистой стали. Свободно плавающий шар уплотняется фторопластовыми седлами. Шпиндель, с защитой от выталкивания, уплотняется фторопластовыми кольцами, зажатыми втулкой. Составные части корпуса уплотняются паронитовыми прокладками. Управление краном производится вручную поворотом рычага на 90° до упоров. Положение рычага является указателем открытия-закрытия крана. В открытом положении крана рычаг расположен вдоль оси трубопровода. Положение крана при монтаже на трубопроводе - произвольное, с потоком рабочей среды в любом направлении.

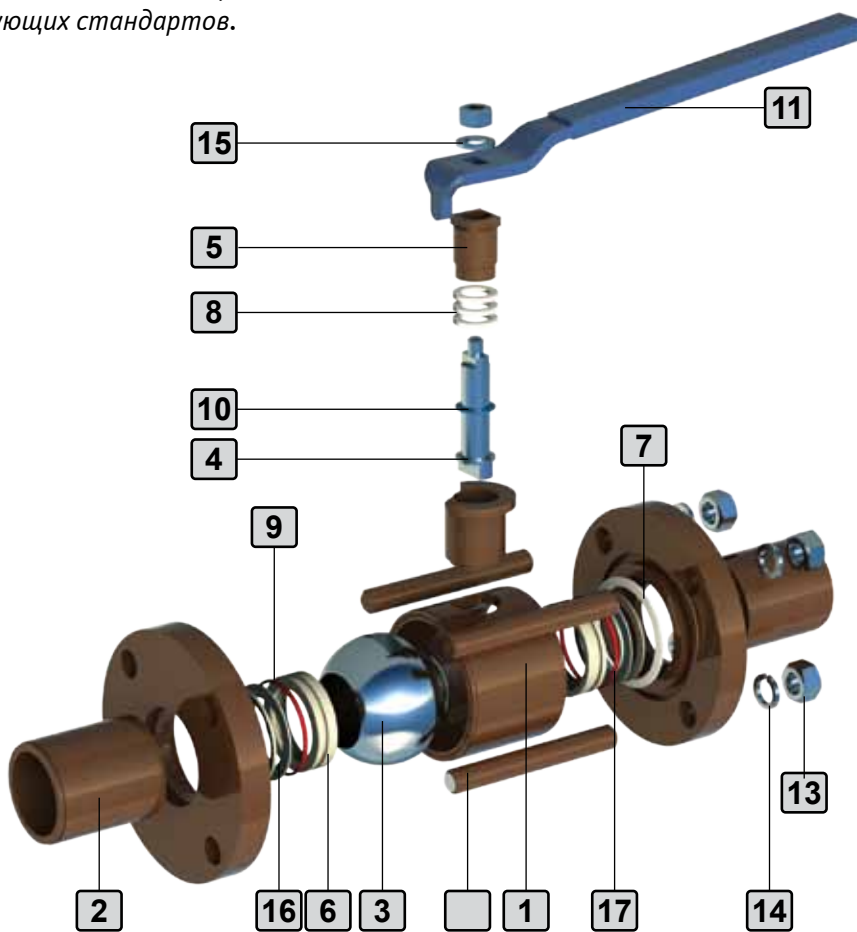
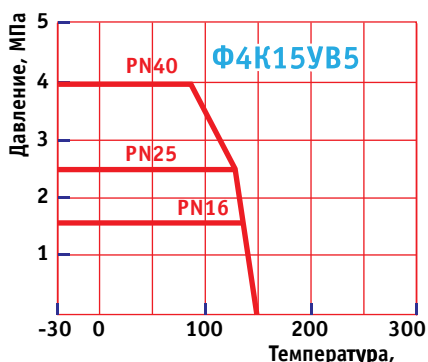


График давление/температура



Материалы основных деталей

1	Корпус
2	Концы под приварку
3	Шар
4	Шпиндель
5	Втулка нажимная
6	Седло
7	Прокладка
8	Уплотнение шпинделя
9	Кольцо уплотнительное
10	Кольцо
11	Рычаг
12	Шпилька
13	Гайка
14	Шайба пружинная
15	Шайба
16	Пружина тарельчатая
17	Кольцо опорное

1	Сталь20
2	Сталь20
3	12X18H10T
4	20X13
5	Сталь20
6	Фторопласт Ф4К15УВ5
7	Паронит
8	Фторопласт Ф4К15УВ5
9	Резина СП-81 (ПС-04)
10	Фторопласт Ф4К15УВ5
11	Сталь20
12	Сталь35
13	Сталь35
14	65Г
15	Ст3
16	60С2А
17	Ст3

Основные размеры и масса

PN16

ММ

КГ

Обозначение

V

Обозначение	10	15	20	25	32	40	50	65	80	100	125	150	200
11с67п7СП.1.016.010	10	130	16	90	3	190	99	9	1,65	6			
11с67п7СП.1.016.015	15	130	21	95	3	190	99	12,5	1,8	16,3			
11с67п7СП.1.016.020	20	150	26	105	3	190	100	17	2,25	29,5			
11с67п7СП.1.016.025	25	160	33	115	4	190	105	24	3,15	43			
11с67п7СП.1.016.032	32	180	42	135	5	227	135	30	4,7	89			
11с67п7СП.1.016.040	40	200	47	145	5	280	142	37	6,25	230			
11с67п7СП.1.016.050	50	230	60	160	6	310	156	49	8,5	265			
11с67п7СП.1.016.065	65	290	76	180	6	310	167	64	13	540			
11с67п7СП.1.016.080	80	310	89	189	6	366	173	75	13,4	873			
11с67п7СП.1.016.100	100	350	114	230	8	665	184	98	20,7	1390			
11с67п7СП.1.016.125	125	400	133	260	8	665	200	123	28,2	1707			
11с67п7СП.1.016.150	150	480	160	310	8	665	218	148	40,1	2024			
11с67п7СП.1.016.200	200	600	212	395	8	1094	270	198	80,1	2720			

PN25

ММ

КГ

Обозначение

V

Обозначение	10	15	20	25	32	40	50	65	80	100	125	150	200
11с67п7СП.1.025.010	10	130	16	90	3	190	99	9	1,75	6			
11с67п7СП.1.025.015	15	130	21	95	3	190	99	12,5	1,85	16,3			
11с67п7СП.1.025.020	20	150	26	105	3	190	100	17	2,25	29,5			
11с67п7СП.1.025.025	25	160	33	115	4	190	105	24	3,15	43			
11с67п7СП.1.025.032	32	180	42	135	5	227	135	30	4,75	89			
11с67п7СП.1.025.040	40	200	47	145	5	280	142	37	6,25	230			
11с67п7СП.1.025.050	50	230	60	160	5	310	156	49	8,5	265			
11с67п7СП.1.025.065	65	290	76	180	5	310	167	64	13	540			
11с67п7СП.1.025.080	80	310	89	189	6	366	173	75	13,4	873			
11с67п7СП.1.025.100	100	350	114	230	8	665	184	98	20,7	1390			
11с67п7СП.1.025.125	125	400	133	260	8	665	200	123	28,2	1707			
11с67п7СП.1.025.150	150	480	160	310	8	665	218	148	40,1	2024			
11с67п7СП.1.025.200	200	600	212	395	8	1094	270	198	106	2720			

PN40

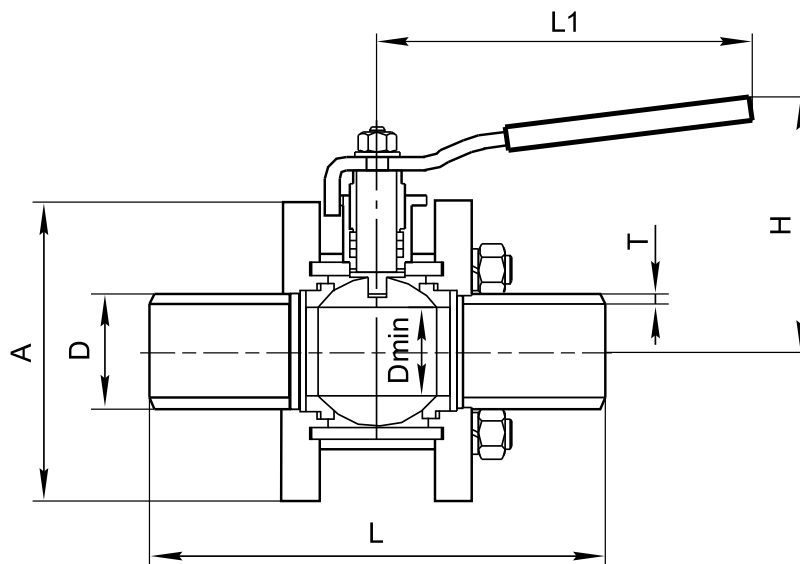
ММ

КГ

Обозначение

V

Обозначение	10	15	20	25	32	40	50	65	80	100	125	150	200
11с67п7СП.1.040.010	10	130	16	90	3	190	99	9	1,9	6			
11с67п7СП.1.040.015	15	130	22	95	3,5	190	99	12,5	2	16,3			
11с67п7СП.1.040.020	20	150	27	105	3,5	190	100	17	2,2	29,5			
11с67п7СП.1.040.025	25	160	35	115	5	190	105	24	3	43			
11с67п7СП.1.040.032	32	180	42	135	5	171	120	30	4,6	89			
11с67п7СП.1.040.040	40	200	50	145	5	280	142	37	6,3	230			
11с67п7СП.1.040.050	50	230	60	158	6	310	156	49	8,5	265			



По вопросам продаж и поддержки обращайтесь:

Алматы (7273)495-231
Ангарск (3955)60-70-56
Архангельск (8182)63-90-72
Астрахань (8512)99-46-04
Барнаул (3852)73-04-60
Белгород (4722)40-23-64
Благовещенск (4162)22-76-07
Брянск (4832)59-03-52
Владивосток (423)249-28-31
Владикавказ (8672)28-90-48
Владимир (4922)49-43-18
Волгоград (844)278-03-48
Вологда (8172)26-41-59
Воронеж (473)204-51-73
Екатеринбург (343)384-55-89
Иваново (4932)77-34-06
Ижевск (3412)26-03-58
Иркутск (395)279-98-46
Казань (843)206-01-48

Калининград (4012)72-03-81
Калуга (4842)92-23-67
Кемерово (3842)65-04-62
Киров (8332)68-02-04
Коломна (4966)23-41-49
Кострома (4942)77-07-48
Краснодар (861)203-40-90
Красноярск (391)204-63-61
Курган (3522)50-90-47
Курск (4712)77-13-04
Липецк (4742)52-20-81
Магнитогорск (3519)55-03-13
Москва (495)268-04-70
Мурманск (8152)59-64-93
Набережные Челны (8552)20-53-41
Нижний Новгород (831)429-08-12
Новокузнецк (3843)20-46-81
Новосибирск (383)227-86-73
Ноябрьск(3496)41-32-12

Омск (3812)21-46-40
Орел (4862)44-53-42
Оренбург (3532)37-68-04
Пенза (8412)22-31-16
Пермь (342)205-81-47
Петрозаводск (8142)55-98-37
Псков (8112)59-10-37
Ростов-на-Дону (863)308-18-15
Рязань (4912)46-61-64
Самара (846)206-03-16
Санкт-Петербург (812)309-46-40
Саранск (8342)22-96-24
Саратов (845)249-38-78
Севастополь (8692)22-31-93
Симферополь (3652)67-13-56
Смоленск (4812)29-41-54
Сочи (862)225-72-31
Ставрополь (8652)20-65-13
Сургут (3462)77-98-35

Сыктывкар (8212)25-95-17
Тамбов (4752)50-40-97
Тверь (4822)63-31-35
Тольятти (8482)63-91-07
Томск (3822)98-41-53
Тула (4872)33-79-87
Тюмень (3452)66-21-18
Улан-Удэ (3012)59-97-51
Ульяновск (8422)24-23-59
Уфа (347)229-48-12
Хабаровск (4212)92-98-04
Чебоксары (8352)28-53-07
Челябинск (351)202-03-61
Череповец (8202)49-02-64
Чита (3022)38-34-83
Якутск (4112)23-90-97
Ярославль (4852)69-52-93

Россия +7(495)268-04-70

Казахстан +7(7172)727-132

Киргизия +996(312)96-26-47

сайт: www.marshall.nt-rt.ru || **эл. почта:** msr@nt-rt.ru