

По вопросам продаж и поддержки обращайтесь:

Алматы (7273)495-231
Ангарск (3955)60-70-56
Архангельск (8182)63-90-72
Астрахань (8512)99-46-04
Барнаул (3852)73-04-60
Белгород (4722)40-23-64
Благовещенск (4162)22-76-07
Брянск (4832)59-03-52
Владивосток (423)249-28-31
Владикавказ (8672)28-90-48
Владимир (4922)49-43-18
Волгоград (844)278-03-48
Вологда (8172)26-41-59
Воронеж (473)204-51-73
Екатеринбург (343)384-55-89
Иваново (4932)77-34-06
Ижевск (3412)26-03-58
Иркутск (395)279-98-46
Казань (843)206-01-48

Калининград (4012)72-03-81
Калуга (4842)92-23-67
Кемерово (3842)65-04-62
Киров (8332)68-02-04
Коломна (4966)23-41-49
Кострома (4942)77-07-48
Краснодар (861)203-40-90
Красноярск (391)204-63-61
Курган (3522)50-90-47
Курск (4712)77-13-04
Липецк (4742)52-20-81
Магнитогорск (3519)55-03-13
Москва (495)268-04-70
Мурманск (8152)59-64-93
Набережные Челны (8552)20-53-41
Нижний Новгород (831)429-08-12
Новокузнецк (3843)20-46-81
Новосибирск (383)227-86-73
Ноябрьск(3496)41-32-12

Омск (3812)21-46-40
Орел (4862)44-53-42
Оренбург (3532)37-68-04
Пенза (8412)22-31-16
Пермь (342)205-81-47
Петрозаводск (8142)55-98-37
Псков (8112)59-10-37
Ростов-на-Дону (863)308-18-15
Рязань (4912)46-61-64
Самара (846)206-03-16
Санкт-Петербург (812)309-46-40
Саранск (8342)22-96-24
Саратов (845)249-38-78
Севастополь (8692)22-31-93
Симферополь (3652)67-13-56
Смоленск (4812)29-41-54
Сочи (862)225-72-31
Ставрополь (8652)20-65-13
Сургут (3462)77-98-35

Сыктывкар (8212)25-95-17
Тамбов (4752)50-40-97
Тверь (4822)63-31-35
Тольятти (8482)63-91-07
Томск (3822)98-41-53
Тула (4872)33-79-87
Тюмень (3452)66-21-18
Улан-Удэ (3012)59-97-51
Ульяновск (8422)24-23-59
Уфа (347)229-48-12
Хабаровск (4212)92-98-04
Чебоксары (8352)28-53-07
Челябинск (351)202-03-61
Череповец (8202)49-02-64
Чита (3022)38-34-83
Якутск (4112)23-90-97
Ярославль (4852)69-52-93

Россия +7(495)268-04-70

Казахстан +7(7172)727-132

Киргизия +996(312)96-26-47

сайт: www.marshal.nt-rt.ru || эл. почта: msr@nt-rt.ru

РУКОВОДСТВО ПО ЭКСПЛУАТАЦИИ НА ШАРОВЫЕ РАЗБОРНЫЕ КРАНЫ 11с67п7СФ



Кран шаровой полный проход разборный для нефтепродуктов

11с67п7СФ



Технические характеристики

Рабочее давление, не более..... 1,6 МПа; 2,5 МПа; 4,0 МПа
 Температура рабочей среды..... от - 40°C до +150°C
 Рабочая среда..... нефть, нефтепродукты, производные нефтепродуктов
 (бензины, сольвенты, бензол, толуол, дизельное топливо, керосин, масла)
 нефтехимическое сырье, некоторые продукты химического производства, в т.ч.
 монометиламин, метилтретибутиловый спирт (уплотнение – резина ПС-04), а также
 другие вещества, нейтральные к материалам деталей крана.
 Класс герметичности..... А ГОСТ 9544
 Климатическое исполнение..... У1 ГОСТ15150
 Температура окружающей среды..... не ниже - 40°C
 Количество рабочих циклов..... не менее 10 000
 Полный срок службы..... не менее 10 лет
 Присоединение к трубопроводу..... фланцевое
 Управление..... рычаг
 Краны изготовлены в соответствии с ГОСТ 28343 (ИСО7121)
 Строительные длины..... ГОСТ 28908, ГОСТ 3706 (ИСО5752)
 Размеры фланцев..... ГОСТ12815 (ИСО7005)

Возможно изготовление арматуры с учетом специальных требований заказчика, не противоречащих требованиям действующих стандартов.

Назначение и область применения

Краны шаровые фланцевые предназначены для установки в качестве запорного устройства, перекрывающего потоки жидких и газообразных рабочих сред на трубопроводах в химической, нефтеперерабатывающей, газовой и других отраслях промышленности.

Конструкция

Кран шаровой разборный. Полный проход. Фланцевое исполнение. Сварной корпус из углеродистой стали. Свободно плавающий шар уплотняется фторопластовыми седлами. Шпиндель, с защитой от выталкивания, уплотняется фторопластовыми кольцами, зажатыми втулкой. Составные части корпуса уплотняются паронитовыми прокладками. Управление краном производится вручную поворотом рычага на 90° до упоров. Положение является указателем открытия-закрытия крана. В открытом положении крана рычаг расположен вдоль оси трубопровода. Положение крана при монтаже на трубопроводе - произвольное, с потоком рабочей среды в любом направлении.

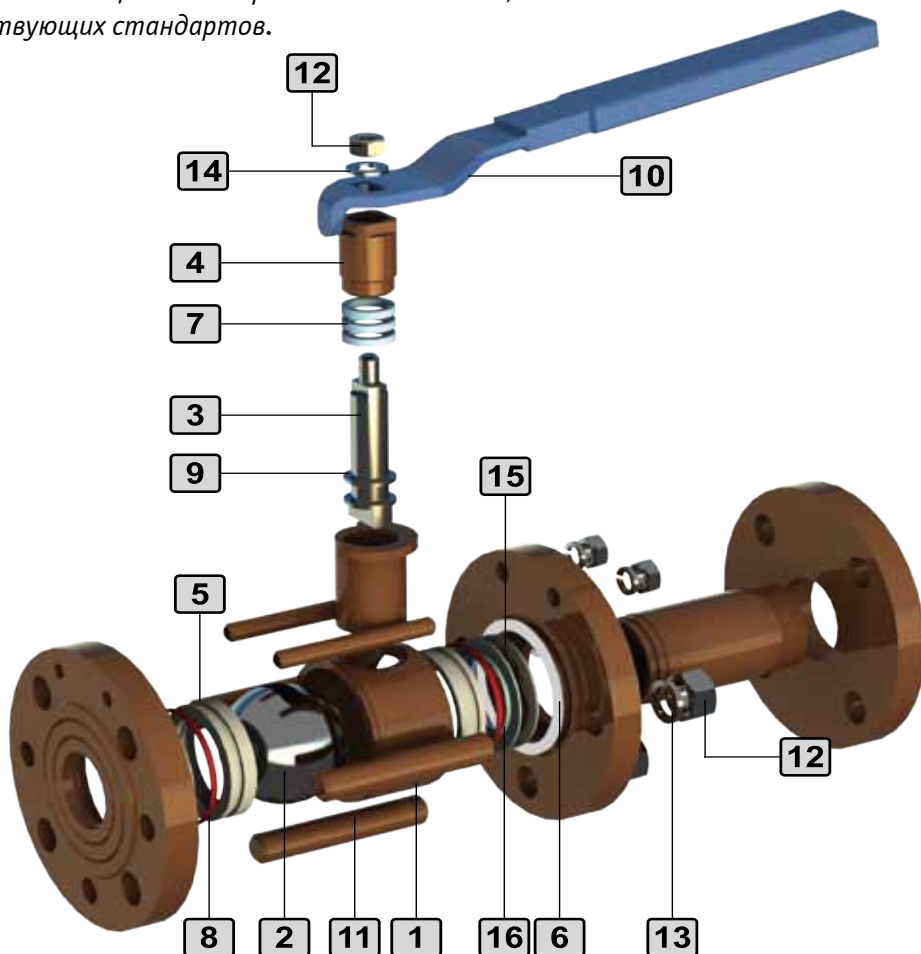
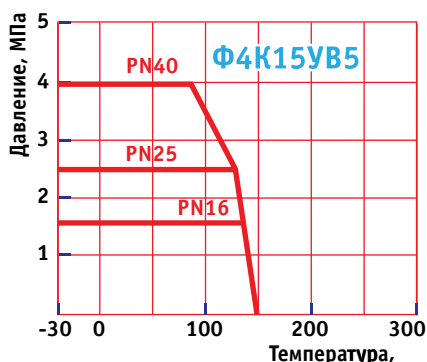


График давление/температура



Материалы основных деталей

1	Корпус
2	Шар
3	Шпиндель
4	Втулка нажимная
5	Седло
6	Прокладка
7	Уплотнение шпинделя
8	Кольцо уплотнительное
9	Кольцо
10	Рычаг
11	Шпилька
12	Гайка
13	Шайба пружинная
14	Шайба
15	Пружина тарельчатая
16	Кольцо опорное

Сталь20
12X18H10T
20X13
Сталь20
Фторопласт Ф4К15УВ5
Паронит
Фторопласт Ф4К15УВ5
Резина СП-81 (ПС-04)
Фторопласт Ф4К15УВ5
Сталь20
Сталь35
Сталь35
65Г
Ст3
60С2А
Ст3

Основные размеры и масса

PN16

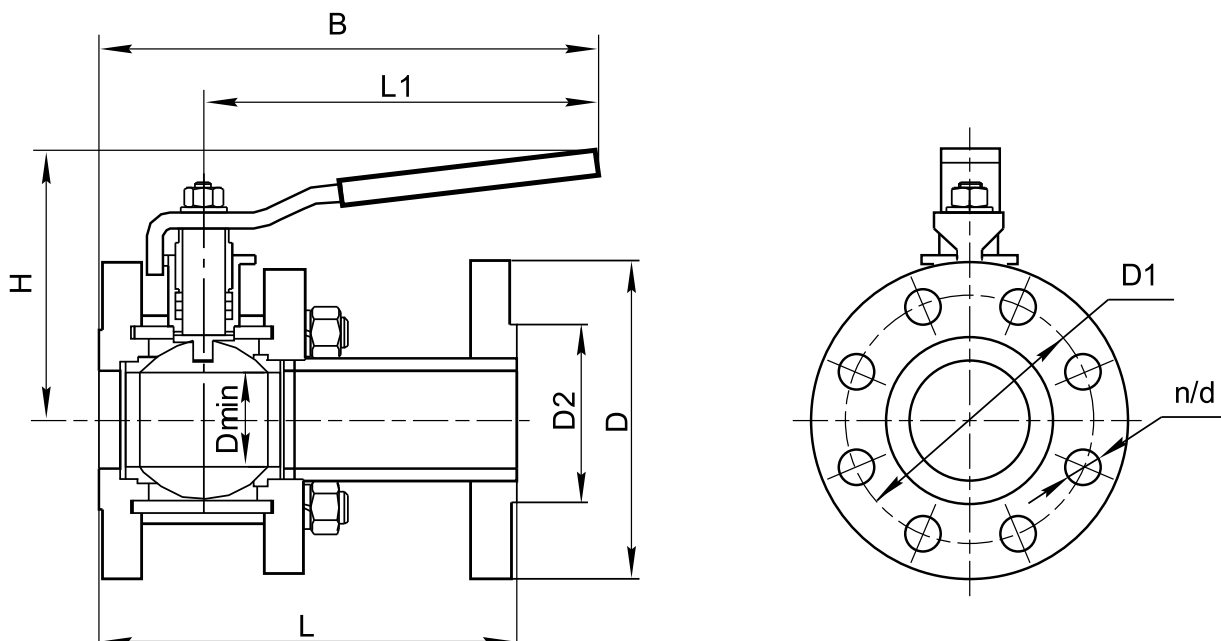
Обозначение	ММ											КГ	В
	10	102	90	60	42	190	220	99	9	14	4	2,2	6
11с67н7СФ.1.016.010	10	102	90	60	42	190	220	99	9	14	4	2,2	6
11с67н7СФ.1.016.015	15	108	95	65	47	190	220	99	12,5	14	4	2,4	16,3
11с67н7СФ.1.016.020	20	117	105	75	58	190	222	100	17	14	4	3,2	29,5
11с67н7СФ.1.016.025	25	127	115	85	68	190	224	105	24	14	4	4,27	43
11с67н7СФ.1.016.032	32	140	135	100	78	227	263	135	30	18	4	6,25	89
11с67н7СФ.1.016.040	40	165	145	110	88	280	318	142	37	18	4	7,73	230
11с67н7СФ.1.016.050	50	180	160	125	102	310	354	156	48	18	4	10,7	265
11с67н7СФ.1.016.065	65	200	180	145	122	310	367	167	64	18	4	14,35	540
11с67н7СФ.1.016.080	80	210	195	160	133	366	431	173	75	18	8	18,1	873
11с67н7СФ.1.016.100	100	230	215	180	158	665	760	184	98	18	8	29,21	1390
11с67н7СФ.1.016.125	125	255	245	210	184	665	764	200	123	18	8	39,91	1707
11с67н7СФ.1.016.150	150	280	280	240	212	665	780	218	148	22	8	59,1	2024
11с67н7СФ.1.016.200	200	330	335	295	268	1094	1225	270	195	22	12	87,95	2720

PN25

Обозначение	ММ											КГ	В
	10	130	90	60	42	190	222	99	9	14	4	2,25	6
11с67н7СФ.1.025.010	10	130	90	60	42	190	222	99	9	14	4	2,25	6
11с67н7СФ.1.025.015	15	130	95	65	47	190	222	99	12,5	14	4	2,4	16,3
11с67н7СФ.1.025.020	20	150	105	75	58	190	224	100	17	14	4	3,2	29,5
11с67н7СФ.1.025.025	25	160	115	85	68	190	224	105	24	14	4	4,35	43
11с67н7СФ.1.025.032	32	180	135	100	78	227	265	135	30	18	4	6,4	89
11с67н7СФ.1.025.040	40	200	145	110	88	280	320	142	37	18	4	8,4	230
11с67н7СФ.1.025.050	50	250	160	125	102	310	356	156	49	18	4	11,9	265
11с67н7СФ.1.025.065	65	270	180	145	122	310	367	167	64	18	8	15,1	540
11с67н7СФ.1.025.080	80	280	195	160	133	366	433	173	75	18	8	20	873
11с67н7СФ.1.025.100	100	300	230	190	158	665	762	184	98	22	8	31,4	1390
11с67н7СФ.1.025.125	125	325	270	220	184	665	765	200	123	26	8	46,5	1707
11с67н7СФ.1.025.150	150	350	300	250	212	665	786	218	148	26	8	67	2024
11с67н7СФ.1.025.200	200	400	360	310	278	1094	1227	270	198	26	12	96	2720

PN40

Обозначение	ММ											КГ	В
	10	130	90	60	42	190	225	99	9	14	4	3,6	6
11с67н7СФ.1.040.010	10	130	90	60	42	190	225	99	9	14	4	3,6	6
11с67н7СФ.1.040.015	15	130	95	65	47	190	225	99	12,5	14	4	3,7	16,3
11с67н7СФ.1.040.020	20	150	105	75	58	190	228	100	17	14	4	4,3	29,5
11с67н7СФ.1.040.025	25	160	115	85	68	190	229	105	24	14	4	5,5	43
11с67н7СФ.1.040.032	32	180	135	100	78	171	217	120	30	18	4	8,2	89
11с67н7СФ.1.040.040	40	200	145	110	88	280	330	142	37	18	4	9,53	230
11с67н7СФ.1.040.050	50	216	160	125	102	310	365	156	49	18	4	13,46	265



По вопросам продаж и поддержки обращайтесь:

Алматы (7273)495-231
Ангарск (3955)60-70-56
Архангельск (8182)63-90-72
Астрахань (8512)99-46-04
Барнаул (3852)73-04-60
Белгород (4722)40-23-64
Благовещенск (4162)22-76-07
Брянск (4832)59-03-52
Владивосток (423)249-28-31
Владикавказ (8672)28-90-48
Владимир (4922)49-43-18
Волгоград (844)278-03-48
Вологда (8172)26-41-59
Воронеж (473)204-51-73
Екатеринбург (343)384-55-89
Иваново (4932)77-34-06
Ижевск (3412)26-03-58
Иркутск (395)279-98-46
Казань (843)206-01-48

Калининград (4012)72-03-81
Калуга (4842)92-23-67
Кемерово (3842)65-04-62
Киров (8332)68-02-04
Коломна (4966)23-41-49
Кострома (4942)77-07-48
Краснодар (861)203-40-90
Красноярск (391)204-63-61
Курган (3522)50-90-47
Курск (4712)77-13-04
Липецк (4742)52-20-81
Магнитогорск (3519)55-03-13
Москва (495)268-04-70
Мурманск (8152)59-64-93
Набережные Челны (8552)20-53-41
Нижний Новгород (831)429-08-12
Новокузнецк (3843)20-46-81
Новосибирск (383)227-86-73
Ноябрьск(3496)41-32-12

Омск (3812)21-46-40
Орел (4862)44-53-42
Оренбург (3532)37-68-04
Пенза (8412)22-31-16
Пермь (342)205-81-47
Петрозаводск (8142)55-98-37
Псков (8112)59-10-37
Ростов-на-Дону (863)308-18-15
Рязань (4912)46-61-64
Самара (846)206-03-16
Санкт-Петербург (812)309-46-40
Саранск (8342)22-96-24
Саратов (845)249-38-78
Севастополь (8692)22-31-93
Симферополь (3652)67-13-56
Смоленск (4812)29-41-54
Сочи (862)225-72-31
Ставрополь (8652)20-65-13
Сургут (3462)77-98-35

Сыктывкар (8212)25-95-17
Тамбов (4752)50-40-97
Тверь (4822)63-31-35
Тольятти (8482)63-91-07
Томск (3822)98-41-53
Тула (4872)33-79-87
Тюмень (3452)66-21-18
Улан-Удэ (3012)59-97-51
Ульяновск (8422)24-23-59
Уфа (347)229-48-12
Хабаровск (4212)92-98-04
Чебоксары (8352)28-53-07
Челябинск (351)202-03-61
Череповец (8202)49-02-64
Чита (3022)38-34-83
Якутск (4112)23-90-97
Ярославль (4852)69-52-93

Россия +7(495)268-04-70

Казахстан +7(7172)727-132

Киргизия +996(312)96-26-47

сайт: www.marshal.nt-rt.ru || **эл. почта:** msr@nt-rt.ru