

По вопросам продаж и поддержки обращайтесь:

Алматы (7273)495-231
Ангарск (3955)60-70-56
Архангельск (8182)63-90-72
Астрахань (8512)99-46-04
Барнаул (3852)73-04-60
Белгород (4722)40-23-64
Благовещенск (4162)22-76-07
Брянск (4832)59-03-52
Владивосток (423)249-28-31
Владикавказ (8672)28-90-48
Владимир (4922)49-43-18
Волгоград (844)278-03-48
Вологда (8172)26-41-59
Воронеж (473)204-51-73
Екатеринбург (343)384-55-89
Иваново (4932)77-34-06
Ижевск (3412)26-03-58
Иркутск (395)279-98-46
Казань (843)206-01-48

Калининград (4012)72-03-81
Калуга (4842)92-23-67
Кемерово (3842)65-04-62
Киров (8332)68-02-04
Коломна (4966)23-41-49
Кострома (4942)77-07-48
Краснодар (861)203-40-90
Красноярск (391)204-63-61
Курган (3522)50-90-47
Курск (4712)77-13-04
Липецк (4742)52-20-81
Магнитогорск (3519)55-03-13
Москва (495)268-04-70
Мурманск (8152)59-64-93
Набережные Челны (8552)20-53-41
Нижний Новгород (831)429-08-12
Новокузнецк (3843)20-46-81
Новосибирск (383)227-86-73
Новый Сибирск (3496)41-32-12

Омск (3812)21-46-40
Орел (4862)44-53-42
Оренбург (3532)37-68-04
Пенза (8412)22-31-16
Пермь (342)205-81-47
Петрозаводск (8142)55-98-37
Псков (8112)59-10-37
Ростов-на-Дону (863)308-18-15
Рязань (4912)46-61-64
Самара (846)206-03-16
Санкт-Петербург (812)309-46-40
Саранск (8342)22-96-24
Саратов (845)249-38-78
Севастополь (8692)22-31-93
Симферополь (3652)67-13-56
Смоленск (4812)29-41-54
Сочи (862)225-72-31
Ставрополь (8652)20-65-13
Сургут (3462)77-98-35

Сыктывкар (8212)25-95-17
Тамбов (4752)50-40-97
Тверь (4822)63-31-35
Тольятти (8482)63-91-07
Томск (3822)98-41-53
Тула (4872)33-79-87
Тюмень (3452)66-21-18
Улан-Удэ (3012)59-97-51
Ульяновск (8422)24-23-59
Уфа (347)229-48-12
Хабаровск (4212)92-98-04
Чебоксары (8352)28-53-07
Челябинск (351)202-03-61
Череповец (8202)49-02-64
Чита (3022)38-34-83
Якутск (4112)23-90-97
Ярославль (4852)69-52-93

Россия +7(495)268-04-70

Казахстан +7(7172)727-132

Киргизия +996(312)96-26-47

сайт: www.marshal.nt-rt.ru || эл. почта: msr@nt-rt.ru

РУКОВОДСТВО ПО ЭКСПЛУАТАЦИИ НА ШАРОВЫЕ КРАНЫ ВЫСОКОГО ДАВЛЕНИЯ 11с67п 2КР, 11с67п КР



Кран шаровой полный и неполный проход высокого давления муфтовый

11с67пКР, 11с67п2КР



Технические характеристики

Рабочее давление, не более.....6,3 МПа; 8,0 МПа; 10,0 МПа; 16,0 МПа
 Температура рабочей среды.....от – 40°С до +120°С
 Рабочая среда.....вода, газ, нефтепродукты и другие нетоксичные и неагрессивные среды, нейтральные к материалам деталей крана
 Класс герметичности.....А ГОСТ 9544
 Климатическое исполнение.....У1, ХЛ1 ГОСТ15150
 Температура окружающей среды.....не ниже – 40°С (У1); не ниже – 60°С (ХЛ1)
 Количество рабочих циклов.....не менее 10 000
 Полный срок службы.....не менее 10 лет
 Присоединение к трубопроводу.....резьбовое, резьба трубная цилиндрическая ГОСТ 6357
 Управлениерычаг

Возможно изготовление арматуры с учетом специальных требований заказчика, не противоречащих требованиям действующих стандартов.

Назначение и область применения

Краны шаровые муфтовые предназначены для установки в качестве запорного устройства, перекрывающего потоки жидких и газообразных рабочих сред, на трубопроводах в системах водо- и газоснабжения, предприятиях теплоэнергетики, в химической, нефтеперерабатывающей, газовой, и других отраслях промышленности.

Конструкция

Кран шаровой разборный муфтовый. Полный проход. Корпус разборный из углеродистой стали. Свободно плавающий шар уплотняется полиуретановыми седлами. Седла прижимаются к шару тарельчатыми пружинами. Шпиндель, с защитой от выталкивания, уплотняется фторопластовыми кольцами, зажатыми прижимом. Составные части корпуса уплотняются резиновыми кольцами. Управление краном производится вручную поворотом рычага на 90° до упоров. В открытом положении крана рычаг расположен вдоль оси трубопровода. Положение крана при монтаже на трубопроводе - произвольное, с потоком рабочей среды в любом направлении.

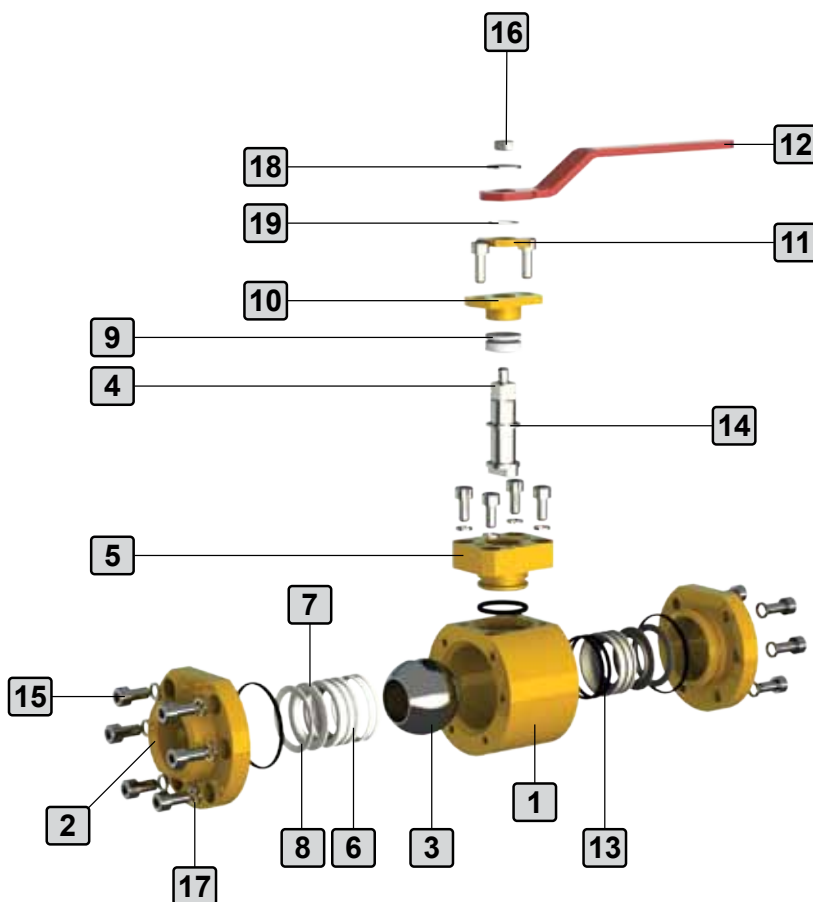
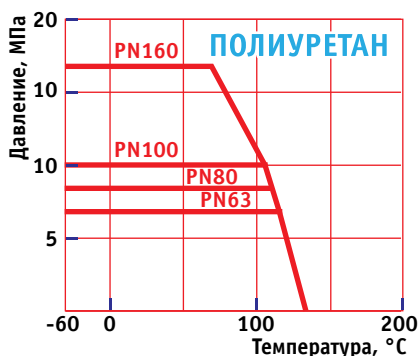


График давление/температура



Материалы основных деталей

№	Наименование	11с67пКР (У1)	11с67п2КР (ХЛ1)
		Сталь 20	09Г2С
2	Штуцер	Сталь 20	09Г2С
3	Шар	12Х18Н10Т	
4	Шпиндель	20Х13	14Х17Н2
5	Крышка	Сталь 20	09Г2С
6	Седло	Полиуретан	
7	Опорное кольцо	Сталь 20	09Г2С
8	Тарельчатая пружина	60С2А	
9	Уплотнение шпинделя	Фторопласт Ф4	
10	Прижим	Сталь 20	09Г2С
11	Упор	Сталь 20	09Г2С
12	Рычаг	Сталь 20	
13	Кольцо уплотнительное	Резина ИРП1287	
14	Кольцо	Бронза	
15	Винт	Сталь35	14Х17Н2
16	Гайка	Сталь35	14Х17Н2
17	Шайба пружинная	65Г	
18	Шайба	Ст3	
19	Кольцо стопорное	65Г	

Основные размеры и масса

PN63

Обозначение		мм										кг	v
11c67nKP.1.063.010	1c67n2KP.1.063.010	10	75	32	52	180	55	217,5	12	9,5	3/8"	1,0	16,3
11c67nKP.1.063.015	1c67n2KP.1.063.015	15	75	32	52	180	55	217,5	12	12,5	1/2"	1,1	16,3
11c67nKP.1.063.020	1c67n2KP.1.063.020	20	85	32	60	180	62	222,5	14	19	3/4"	1,9	29,5
11c67nKP.1.063.025	1c67n2KP.1.063.025	25	110	40	85	205	104,5	260	20	24	1"	3,95	43
11c67nKP.1.063.032/025	11c67n2KP.1.063.032/025	32/25	120	52	85	205	104,5	265	21	24	1 1/4"	3,91	32
11c67nKP.1.063.032	1c67n2KP.1.063.032	32	120	52	95	205	109	265	21	30	1 1/4"	4,72	89
11c67nKP.1.063.040/032	11c67n2KP.1.063.040/032	40/32	132	54	95	205	109	271	23	30	1 1/2"	4,76	60
11c67nKP.1.063.040	1c67n2KP.1.063.040	40	150	60	110	205	113,5	280	23	37	1 1/2"	6,99	230
11c67nKP.1.063.050	1c67n2KP.1.063.050	50	200	72	122	400	144	500	24	48	2"	13,5	265

PN80

Обозначение		мм										кг	v
11c67nKP.1.080.010	1c67n2KP.1.080.010	10	75	32	52	180	55	217,5	12	9,5	3/8"	1,0	16,3
11c67nKP.1.080.015	1c67n2KP.1.080.015	15	75	32	52	180	55	217,5	12	12,5	1/2"	1,1	16,3
11c67nKP.1.080.020	1c67n2KP.1.080.020	20	85	32	60	180	62	222,5	14	19	3/4"	1,9	29,5
11c67nKP.1.080.025	1c67n2KP.1.080.025	25	110	40	85	205	104,5	260	20	24	1"	3,95	43
11c67nKP.1.080.032/025	11c67n2KP.1.080.032/025	32/25	120	52	85	205	104,5	265	21	24	1 1/4"	3,91	32
11c67nKP.1.080.032	1c67n2KP.1.080.032	32	120	52	95	205	109	265	21	30	1 1/4"	4,72	89
11c67nKP.1.080.040/032	11c67n2KP.1.080.040/032	40/32	132	54	95	205	109	271	23	30	1 1/2"	4,76	60
11c67nKP.1.080.040	1c67n2KP.1.080.040	40	150	60	110	205	113,5	280	23	37	1 1/2"	6,99	230
11c67nKP.1.080.050	1c67n2KP.1.080.050	50	200	72	122	400	144	500	24	48	2"	13,5	265

PN100

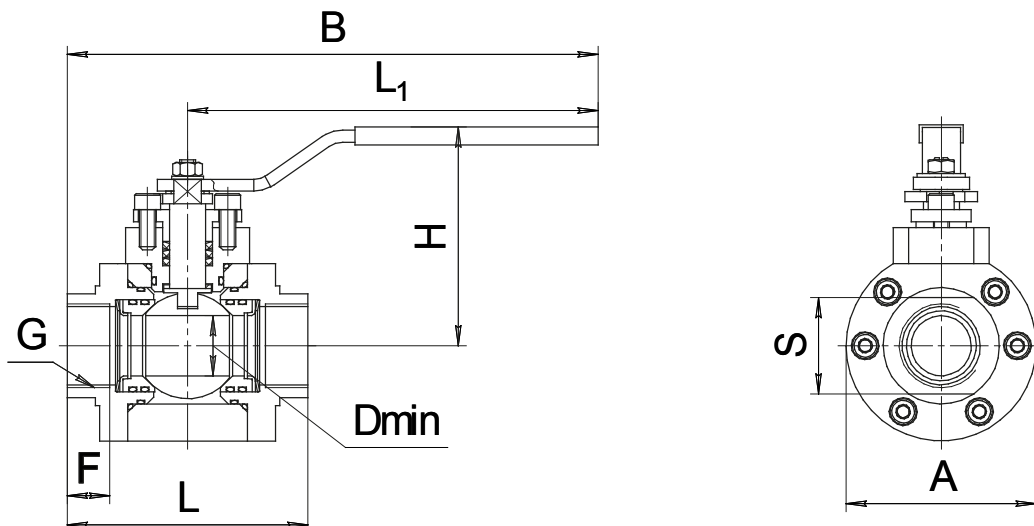
Обозначение		мм										кг	v
11c67nKP.1.100.010	1c67n2KP.1.100.010	10	75	32	52	180	55	217,5	12	9,5	3/8"	1,0	16,3
11c67nKP.1.100.015	1c67n2KP.1.100.015	15	75	32	52	180	55	217,5	12	12,5	1/2"	1,1	16,3
11c67nKP.1.100.020	1c67n2KP.1.100.020	20	85	32	60	180	62	222,5	14	19	3/4"	1,9	29,5
11c67nKP.1.100.025	1c67n2KP.1.100.025	25	110	40	85	205	104,5	260	20	24	1"	3,95	43
11c67nKP.1.100.032/025	11c67n2KP.1.100.032/025	32/25	120	52	85	205	104,5	265	21	24	1 1/4"	3,91	32
11c67nKP.1.100.032	1c67n2KP.1.100.032	32	120	52	95	205	109	265	21	30	1 1/4"	4,72	89
11c67nKP.1.100.040/032	11c67n2KP.1.100.040/032	40/32	132	54	95	205	109	271	23	30	1 1/2"	4,76	60
11c67nKP.1.100.040	1c67n2KP.1.100.040	40	150	60	110	205	113,5	280	23	37	1 1/2"	6,99	230
11c67nKP.1.100.050	1c67n2KP.1.100.050	50	200	72	122	400	144	500	24	48	2"	13,5	265

PN160

Обозначение		мм										кг	v
11c67nKP.1.160.010	1c67n2KP.1.160.010	10	75	32	52	180	55	217,5	12	9,5	3/8"	1,0	16,3
11c67nKP.1.160.015	1c67n2KP.1.160.015	15	75	32	52	180	55	217,5	12	12,5	1/2"	1,1	16,3
11c67nKP.1.160.020	1c67n2KP.1.160.020	20	85	32	60	180	62	222,5	14	19	3/4"	1,9	29,5
11c67nKP.1.160.025	1c67n2KP.1.160.025	25	110	40	85	205	104,5	260	20	24	1"	3,95	43
11c67nKP.1.160.032/025	11c67n2KP.1.160.032/025	32/25	120	52	85	205	104,5	265	21	24	1 1/4"	3,91	32
11c67nKP.1.160.032	1c67n2KP.1.160.032	32	120	52	95	205	109	265	21	30	1 1/4"	4,72	89
11c67nKP.1.160.040/032	11c67n2KP.1.160.040/032	40/32	132	54	95	205	109	271	23	30	1 1/2"	4,76	60

Примечание:

по заказу возможно изготовление присоединительных концов с трубной конической резьбой ГОСТ 6211 или с метрической резьбой.



По вопросам продаж и поддержки обращайтесь:

Алматы (7273)495-231
Ангарск (3955)60-70-56
Архангельск (8182)63-90-72
Астрахань (8512)99-46-04
Барнаул (3852)73-04-60
Белгород (4722)40-23-64
Благовещенск (4162)22-76-07
Брянск (4832)59-03-52
Владивосток (423)249-28-31
Владикавказ (8672)28-90-48
Владимир (4922)49-43-18
Волгоград (844)278-03-48
Вологда (8172)26-41-59
Воронеж (473)204-51-73
Екатеринбург (343)384-55-89
Иваново (4932)77-34-06
Ижевск (3412)26-03-58
Иркутск (395)279-98-46
Казань (843)206-01-48

Калининград (4012)72-03-81
Калуга (4842)92-23-67
Кемерово (3842)65-04-62
Киров (8332)68-02-04
Коломна (4966)23-41-49
Кострома (4942)77-07-48
Краснодар (861)203-40-90
Красноярск (391)204-63-61
Курган (3522)50-90-47
Курск (4712)77-13-04
Липецк (4742)52-20-81
Магнитогорск (3519)55-03-13
Москва (495)268-04-70
Мурманск (8152)59-64-93
Набережные Челны (8552)20-53-41
Нижний Новгород (831)429-08-12
Новокузнецк (3843)20-46-81
Новосибирск (383)227-86-73
Ноябрьск(3496)41-32-12

Омск (3812)21-46-40
Орел (4862)44-53-42
Оренбург (3532)37-68-04
Пенза (8412)22-31-16
Пермь (342)205-81-47
Петрозаводск (8142)55-98-37
Псков (8112)59-10-37
Ростов-на-Дону (863)308-18-15
Рязань (4912)46-61-64
Самара (846)206-03-16
Санкт-Петербург (812)309-46-40
Саранск (8342)22-96-24
Саратов (845)249-38-78
Севастополь (8692)22-31-93
Симферополь (3652)67-13-56
Смоленск (4812)29-41-54
Сочи (862)225-72-31
Ставрополь (8652)20-65-13
Сургут (3462)77-98-35

Сыктывкар (8212)25-95-17
Тамбов (4752)50-40-97
Тверь (4822)63-31-35
Тольятти (8482)63-91-07
Томск (3822)98-41-53
Тула (4872)33-79-87
Тюмень (3452)66-21-18
Улан-Удэ (3012)59-97-51
Ульяновск (8422)24-23-59
Уфа (347)229-48-12
Хабаровск (4212)92-98-04
Чебоксары (8352)28-53-07
Челябинск (351)202-03-61
Череповец (8202)49-02-64
Чита (3022)38-34-83
Якутск (4112)23-90-97
Ярославль (4852)69-52-93

Россия +7(495)268-04-70

Казахстан +7(7172)727-132

Киргизия +996(312)96-26-47

сайт: www.marshal.nt-rt.ru || **эл. почта:** msr@nt-rt.ru