

По вопросам продаж и поддержки обращайтесь:

Алматы (7273)495-231
Ангарск (3955)60-70-56
Архангельск (8182)63-90-72
Астрахань (8512)99-46-04
Барнаул (3852)73-04-60
Белгород (4722)40-23-64
Благовещенск (4162)22-76-07
Брянск (4832)59-03-52
Владивосток (423)249-28-31
Владикавказ (8672)28-90-48
Владимир (4922)49-43-18
Волгоград (844)278-03-48
Вологда (8172)26-41-59
Воронеж (473)204-51-73
Екатеринбург (343)384-55-89
Иваново (4932)77-34-06
Ижевск (3412)26-03-58
Иркутск (395)279-98-46
Казань (843)206-01-48

Калининград (4012)72-03-81
Калуга (4842)92-23-67
Кемерово (3842)65-04-62
Киров (8332)68-02-04
Коломна (4966)23-41-49
Кострома (4942)77-07-48
Краснодар (861)203-40-90
Красноярск (391)204-63-61
Курган (3522)50-90-47
Курск (4712)77-13-04
Липецк (4742)52-20-81
Магнитогорск (3519)55-03-13
Москва (495)268-04-70
Мурманск (8152)59-64-93
Набережные Челны (8552)20-53-41
Нижний Новгород (831)429-08-12
Новокузнецк (3843)20-46-81
Новосибирск (383)227-86-73
Ноябрьск(3496)41-32-12

Омск (3812)21-46-40
Орел (4862)44-53-42
Оренбург (3532)37-68-04
Пенза (8412)22-31-16
Пермь (342)205-81-47
Петрозаводск (8142)55-98-37
Псков (8112)59-10-37
Ростов-на-Дону (863)308-18-15
Рязань (4912)46-61-64
Самара (846)206-03-16
Санкт-Петербург (812)309-46-40
Саранск (8342)22-96-24
Саратов (845)249-38-78
Севастополь (8692)22-31-93
Симферополь (3652)67-13-56
Смоленск (4812)29-41-54
Сочи (862)225-72-31
Ставрополь (8652)20-65-13
Сургут (3462)77-98-35

Сыктывкар (8212)25-95-17
Тамбов (4752)50-40-97
Тверь (4822)63-31-35
Тольятти (8482)63-91-07
Томск (3822)98-41-53
Тула (4872)33-79-87
Тюмень (3452)66-21-18
Улан-Удэ (3012)59-97-51
Ульяновск (8422)24-23-59
Уфа (347)229-48-12
Хабаровск (4212)92-98-04
Чебоксары (8352)28-53-07
Челябинск (351)202-03-61
Череповец (8202)49-02-64
Чита (3022)38-34-83
Якутск (4112)23-90-97
Ярославль (4852)69-52-93

Россия +7(495)268-04-70

Казахстан +7(7172)727-132

Киргизия +996(312)96-26-47

сайт: www.marshal.nt-rt.ru || эл. почта: msr@nt-rt.ru

РУКОВОДСТВО ПО ЭКСПЛУАТАЦИИ НА ШАРОВЫЕ РАЗБОРНЫЕ КРАНЫ 10нж45фтЛФ, 10нж46фтЛФ



Кран шаровой полный проход **нержавеющий литой разборной**

10нж45фтЛФ 10нж46фтЛФ



Технические характеристики

Рабочее давление, не более	1,6 МПа; 2,5 МПа
Температура рабочей среды	от - 60°C до +180°C
Рабочая среда	вода, газ, нефтепродукты и другие среды, в том числе агрессивные, нейтральные к материалам деталей крана
Класс герметичности	A ГОСТ 9544
Климатическое исполнение	ХЛ1 ГОСТ 15150
Температура окружающей среды	не ниже - 60°C (ХЛ1)
Количество рабочих циклов	не менее 10 000
Полный срок службы	не менее 10 лет
Присоединение к трубопроводу	фланцевое
Управление	рычаг
Краны изготовлены в соответствии с	ГОСТ 28343 (ИСО7121)
Строительные длины	ГОСТ 28908, ГОСТ3706 (ИСО5752)
Размеры фланцев	ГОСТ 12815 (ИСО7005)

Возможно изготовление арматуры с учетом специальных требований заказчика, не противоречащих требованиям действующих стандартов.

Назначение и область применения

Краны шаровые фланцевые предназначены для установки в качестве запорного устройства, перекрывающего потоки жидких и газообразных рабочих сред на трубопроводах в системах водо- и газоснабжения, предприятиях теплоэнергетики, в химической, нефтеперерабатывающей, газовой, и других отраслях промышленности.

Конструкция

Кран шаровой разборный. Полный проход. Фланцевое исполнение. Корпус литой из нержавеющей стали. Корпус разборный, из двух частей. Свободно плавающий шар уплотняется фторопластовыми седлами. Седла прижимаются к шару тарельчатыми пружинами шпindelь, с защитой от выталкивания, уплотняется фторопластовыми кольцами, зажатыми втулкой. Составные части корпуса уплотняются фторопластовыми прокладками. Управление краном производится вручную поворотом рычага на 90° до упоров. В открытом положении крана рычаг расположен вдоль оси трубопровода. Положение крана при монтаже на трубопроводе - произвольное, с потоком рабочей среды в любом направлении.

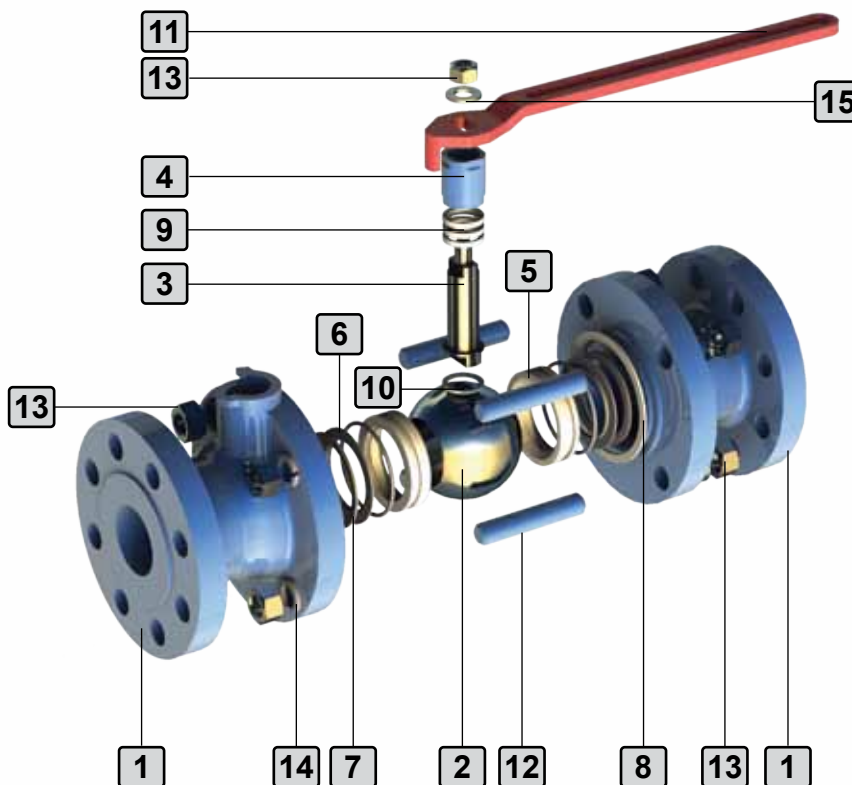
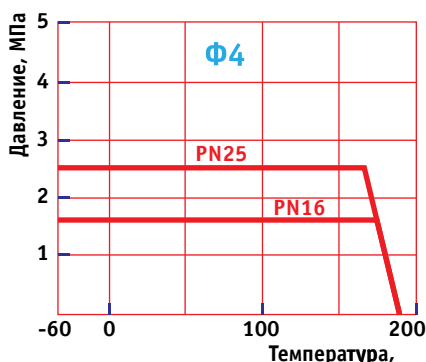


График давление/температура



Материалы основных деталей

1	Корпус
2	Шар
3	Шпindelь
4	Втулка нажимная
5	Седло
6	Кольцо опорное
7	Пружина тарельчатая
8	Прокладка
9	Уплотнение шпindelя
10	Кольцо
11	Рычаг
12	Шпилька
13	Гайка
14	Шайба
15	Шайба

12X18H9ТЛ
12X18H9ТЛ
12X18H10Т
12X18H10Т
Фторопласт Ф4
12X18H10Т
40X13
Фторопласт Ф4
Фторопласт Ф4
Фторопласт Ф4
Сталь20 или 12X18H10Т
12X18H10Т
12X18H10Т
30X13
12X18H10Т

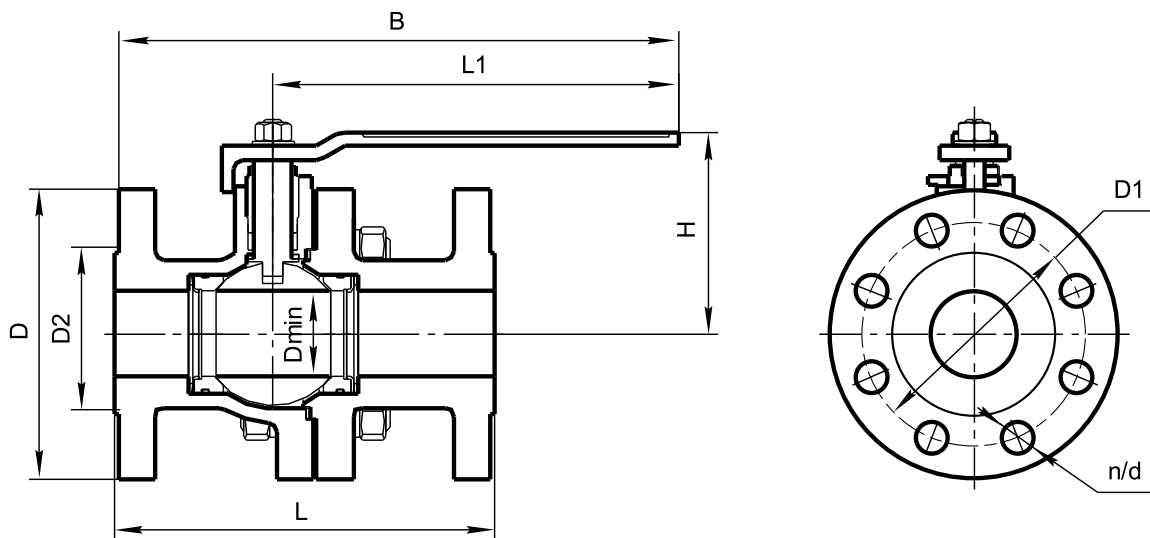
Основные размеры и масса

PN16

Обозначение	мм										кг	V	
	15	20	25	32	40	50	65	80	100	125			
10нж45фтЛФ.1.016.015	15	108	95	65	47	190	234	81	12,5	14	4	3,77	16,3
10нж45фтЛФ.1.016.020	20	117	105	75	58	190	238	84	17	14	4	4,51	29,5
10нж45фтЛФ.1.016.025	25	127	115	85	68	190	240	90	24	14	4	5,5	43
10нж45фтЛФ.1.016.032	32	140	135	100	78	314	372	103	30	18	4	8,98	89
10нж45фтЛФ.1.016.040	40	165	145	110	88	314	380	107	37	18	4	10,4	230
10нж45фтЛФ.1.016.050	50	180	160	125	102	314	404	117	48	18	4	11,7	265
10нж45фтЛФ.1.016.065	65	200	180	145	122	314	414	130	64	18	4	19,9	540
10нж45фтЛФ.1.016.080	80	210	195	160	133	385	460	137	75	18	8	22,3	873
10нж45фтЛФ.1.016.100	100	230	215	180	158	500	615	168	98	18	8	30,8	1390
10нж45фтЛФ.1.016.125	125	255	245	210	184	500	630	180	123	18	8	38	1707
10нж45фтЛФ.1.016.150	150	280	280	240	212	600	740	199	148	22	8	61,1	2024
10нж45фтЛФ.1.016.200	200	330	335	295	268	1112	1272	250	198	22	12	93	2720

PN25

Обозначение	мм										кг	V	
	15	20	25	32	40	50	65	80	100	125			
10нж46фтЛФ.1.025.015	15	130	95	65	47	190	234	81	12,5	14	4	3,95	16,3
10нж46фтЛФ.1.025.020	20	150	105	75	58	190	238	84	17	14	4	4,72	29,5
10нж46фтЛФ.1.025.025	25	160	115	85	68	190	240	90	24	14	4	5,89	43
10нж46фтЛФ.1.025.032	32	180	135	100	78	314	375	103	30	18	4	9,67	89
10нж46фтЛФ.1.025.040	40	200	145	110	88	314	380	107	37	18	4	11,1	230
10нж46фтЛФ.1.025.050	50	250	160	125	102	314	404	117	48	18	4	15,5	265
10нж46фтЛФ.1.025.065	65	270	180	145	122	314	414	130	64	18	8	22,4	540
10нж46фтЛФ.1.025.080	80	280	195	160	133	385	460	137	75	18	8	24,6	873
10нж46фтЛФ.1.025.100	100	300	230	190	158	500	650	168	98	22	8	40,9	1390
10нж46фтЛФ.1.025.125	125	325	270	220	184	500	750	180	123	26	8	46	1707
10нж46фтЛФ.1.025.150	150	350	300	250	212	600	775	199	148	26	8	79,9	2024
10нж46фтЛФ.1.025.200	200	400	360	310	278	1112	1272	250	198	26	12	110	2720



По вопросам продаж и поддержки обращайтесь:

Алматы (7273)495-231
Ангарск (3955)60-70-56
Архангельск (8182)63-90-72
Астрахань (8512)99-46-04
Барнаул (3852)73-04-60
Белгород (4722)40-23-64
Благовещенск (4162)22-76-07
Брянск (4832)59-03-52
Владивосток (423)249-28-31
Владикавказ (8672)28-90-48
Владимир (4922)49-43-18
Волгоград (844)278-03-48
Вологда (8172)26-41-59
Воронеж (473)204-51-73
Екатеринбург (343)384-55-89
Иваново (4932)77-34-06
Ижевск (3412)26-03-58
Иркутск (395)279-98-46
Казань (843)206-01-48

Калининград (4012)72-03-81
Калуга (4842)92-23-67
Кемерово (3842)65-04-62
Киров (8332)68-02-04
Коломна (4966)23-41-49
Кострома (4942)77-07-48
Краснодар (861)203-40-90
Красноярск (391)204-63-61
Курган (3522)50-90-47
Курск (4712)77-13-04
Липецк (4742)52-20-81
Магнитогорск (3519)55-03-13
Москва (495)268-04-70
Мурманск (8152)59-64-93
Набережные Челны (8552)20-53-41
Нижний Новгород (831)429-08-12
Новокузнецк (3843)20-46-81
Новосибирск (383)227-86-73
Ноябрьск(3496)41-32-12

Омск (3812)21-46-40
Орел (4862)44-53-42
Оренбург (3532)37-68-04
Пенза (8412)22-31-16
Пермь (342)205-81-47
Петрозаводск (8142)55-98-37
Псков (8112)59-10-37
Ростов-на-Дону (863)308-18-15
Рязань (4912)46-61-64
Самара (846)206-03-16
Санкт-Петербург (812)309-46-40
Саранск (8342)22-96-24
Саратов (845)249-38-78
Севастополь (8692)22-31-93
Симферополь (3652)67-13-56
Смоленск (4812)29-41-54
Сочи (862)225-72-31
Ставрополь (8652)20-65-13
Сургут (3462)77-98-35

Сыктывкар (8212)25-95-17
Тамбов (4752)50-40-97
Тверь (4822)63-31-35
Тольятти (8482)63-91-07
Томск (3822)98-41-53
Тула (4872)33-79-87
Тюмень (3452)66-21-18
Улан-Удэ (3012)59-97-51
Ульяновск (8422)24-23-59
Уфа (347)229-48-12
Хабаровск (4212)92-98-04
Чебоксары (8352)28-53-07
Челябинск (351)202-03-61
Череповец (8202)49-02-64
Чита (3022)38-34-83
Якутск (4112)23-90-97
Ярославль (4852)69-52-93

Россия +7(495)268-04-70

Казахстан +7(7172)727-132

Киргизия +996(312)96-26-47

сайт: www.marshall.nt-rt.ru || **эл. почта:** msr@nt-rt.ru